



**Weiterbildungen 2010**

**LuB Mitarbeiter**

Stiftung Landwirtschaft und Behinderte

## Weiterbildung 2010

Liebe Mitarbeiterin  
Lieber Mitarbeiter

Du erhältst die Ausschreibung für das Weiterbildungsangebot 2010. Bitte besprich die Ausschreibung zusammen mit Deiner Betreuerfamilie und sende anschliessend das von beiden unterzeichnete Anmeldeformular an uns zurück.

Die Teilnahme an den Weiterbildungen ist freiwillig. Wir empfehlen Dir, das Angebot zu nutzen. Wir haben mehrere Themenbereiche berücksichtigt und somit ein passendes Angebot zusammengestellt.

Grundsätzlich hat jeder Mitarbeiter Anrecht auf drei Weiterbildungstage pro Kalenderjahr. Zusätzliche Weiterbildungstage sind nach Absprache mit dem Arbeitgeber zu regeln, bzw. können als Freitage verrechnet werden.

Im Vorfeld der einzelnen Kurstage werden wir mit den Teilnehmern Kontakt aufnehmen, um die Teilnahme zu bestätigen und die An- und Rückreise zu planen.

### Kurskosten

- Die Kurskosten und das Mittagessen werden durch die Stiftung LuB übernommen
- Die Reisekosten sind Sache der Teilnehmer

### Anreise, Rückreise

- Die Anreise ist Sache der Teilnehmer
- Bei Bedarf reisen die LuB Berater ab Bern, Luzern und Zürich mit
- Bitte jeweiliges Programm und Treffpunkte beachten

### Anmeldung

- Melde Dich bis zum **31. August 2010** mit dem beiliegenden Anmeldeformular beim Sekretariat an. Falls Du Fragen hast, sind wir unter der Nummer 056 462 51 70 für Dich erreichbar.
- Die genauen Infodaten zu Deinen gewünschten Weiterbildungstagen erhältst Du eine Woche bevor die Weiterbildung stattfindet, ebenfalls wird sich danach ein LuB Berater bei Dir melden, um die Zugsverbindung zu besprechen.

Falls nicht speziell erwähnt, gilt bei Formulierungen in der männlichen Form auch die weibliche Form.

Dieses Dokument ist geistiges Eigentum der Stiftung LuB und darf nur mit unserem Einverständnis durch Dritte weiterverwendet werden.

## Programm

---

**Thema** Outdoortag, auf den Spuren der Ritter

**Datum** Dienstag, 07.09.2010

**Ort** Solothurner Jura

**Ziele**

- Gemeinsames Erlebnis in der Natur
- Kultur erleben und erwandern
- Physische und psychische Grenzen erfahren
- Grundkenntnisse im Wandern
- Spass auf der Rodelbahn



Dieser Tag ist für alle Teilnehmer gedacht, die sich gerne bewegen und gerne draussen sind. Wir werden den Tag gemeinsam in Oensingen beginnen. An diesem Tag werden wir vier Burgen besichtigen oder ansehen. Vom Bahnhof Oensingen wandern wir zum Schloss Neu Bechburg. Über den Oensinger und Balsthaler Roggen gelangen wir zur Ruine Alt-Bechburg, wo wir gemeinsam das Mittagessen einnehmen. Am Nachmittag wandern wir weiter nach Langenbruck und vergnügen uns auf der Sommerodelbahn oder geniessen das Zuschauen und Plaudern. Mit dem Postauto fahren wir wieder nach Oensingen zurück.

Die reine Wanderzeit dauert 4 - 5 Stunden, für weniger Trainierte gibt es eine „light-Version“. Ich freue mich auf einen tollen Wandertag.

---

**Thema** Olma – Schweizer Messe für Landwirtschaft und Ernährung

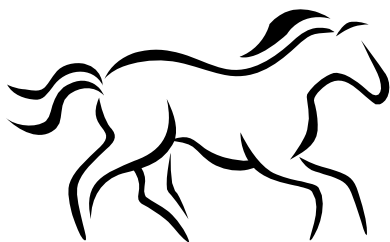
**Datum** Donnerstag, 14.10.2010

**Ort** St. Gallen TG

**Ziele**

- Landwirtschaftliche Themen, Erleben, Austauschen
- Austausch in der Gruppe, Gemeinsames Erlebnis

Erneut ist der Klassiker Olma im Weiterbildungsprogramm enthalten. Der Besuch dieser Fachmesse wird für alle Teilnehmer ein Erlebnis und die Ausstellung bietet sicher für alle etwas Interessantes.



**Thema** Kochen für jedermann und jedefrau; bella Italia

**Datum** Donnerstag, 11.11. 2010

Freitag, 12.11.2010

**Ort** Wallierhof, Riedholz – Solothurn

**Ziele**

- Der Teilnehmer erlernt Grundkenntnisse im Kochen
- Der Teilnehmer kann ein einfaches Gericht selber zubereiten
- Der Teilnehmer lernt die Vor- und Aufräumarbeiten ausführen
- gemeinsames Erlebnis

Der Kurs dauert 1 Tag, wird aufgrund der beschränkten Teilnehmerzahl jedoch doppelt geführt.

Bitte beachte bei der Anmeldung die Daten. Falls dir beide Termine möglich sind, kreuze beide Tage an, somit fällt uns die Gruppeneinteilung einfacher.

**Die Teilnehmerzahl ist auf 12 Teilnehmer pro Tag beschränkt!**

Und plötzlich muss ich kochen. Immer wieder kommt der Wunsch nach einem Kochkurs. Wir wollen gemeinsam erlernen einfache Gerichte aus der italienischen Küche zuzubereiten.

Von Teigwaren und Saucen zu einfachen Gerichten werden wir uns in Kleingruppen an die Aufgaben wagen.

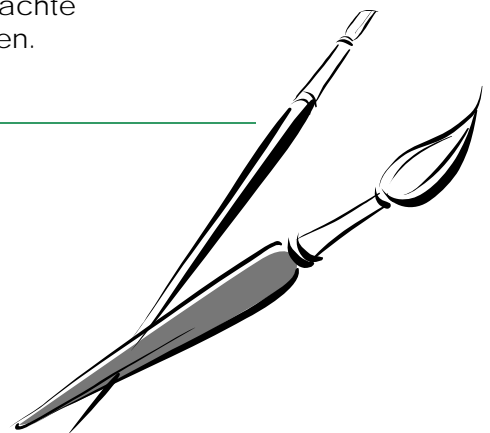
Aufgrund der Raumgrösse bzw. Infrastruktur ist die Anzahl Teilnehmer limitiert. Also rasch anmelden. Es gilt die Reihenfolge der Anmeldungen.

**Thema** Kreativtag, Backen und Basteln

**Datum** Montag, 06.12.2010

**Ort** Strickhof, Wülflingen ZH

Der Kreativtag ist Tradition und wir freuen uns schon jetzt wieder auf einen Weiterbildungstag, der alle Sinne anspricht. Du hast die Gelegenheit, einige selbst gemachte Weihnachtsgeschenke für Dich oder zum Verschenken zu kreieren.



## Anmeldeformular Weiterbildung 2010

Das Anmeldeformular bitte bis zum **31. August 2010** per Post oder via [info@lub.ch](mailto:info@lub.ch) an uns zurück senden. Im Einzelfall sind auch spätere Anmeldungen möglich. Eine rechtzeitige Anmeldung erleichtert uns die Planung. Danke! Bitte gewünschte Kurstage ankreuzen.

Falls nicht speziell erwähnt, gilt bei Formulierungen in der männlichen Form auch die weibliche Form.

<b>1. Kurs</b>	<b>Outdoortag, auf den Spuren der Ritter</b>
Datum	Dienstag, 07.09.2010
Ort	Solothurner Jura
Ich möchte diesen Kurs besuchen <input type="checkbox"/>	

<b>2. Kurs</b>	<b>Olma – Schweizer Messe für Landwirtschaft und Ernährung</b>
Datum	Donnerstag, 14.10.2010
Ort	St. Gallen TG
Ich möchte diesen Kurs besuchen <input type="checkbox"/>	

<b>3. Kurs</b>	<b>Kochen für jedermann und jedefrau; bella Italia</b>
Datum	Donnerstag, 11.11.2010 Freitag, 12.11.2010
Ort	Wallierhof, Riedholz, Solothurn
Falls Dir beide Termine möglich sind, kreuze beide an, damit fällt uns die Gruppeneinteilung leichter.	
Ich möchte diesen Kurs besuchen	
	Donnerstag, 11.11.2010 <input type="checkbox"/>
	Freitag, 12.11.2010 <input type="checkbox"/>

<b>4. Kurs</b>	<b>Kreativtag, Backen und Basteln</b>
Datum	Montag, 06.12.2010
Ort	Strickhof, Wülflingen ZH
Ich möchte diesen Kurs besuchen <input type="checkbox"/>	

Ich habe die Anmeldung mit meiner Betreuerfamilie besprochen

Name ..... Vorname .....

Adresse ..... Wohnort .....

Telefonnummer .....

.....  
Ort, Datum

.....  
Unterschrift Teilnehmer

.....  
Unterschrift Betreuerfamilie

Dieses Dokument ist geistiges Eigentum der Stiftung LuB und darf nur mit unserem Einverständnis durch Dritte weiterverwendet werden.